

https://www.youtube.com/watch?v=_LNlux3KiHc&t=416s



aniela-ann-KpMT
j2e4nbQ-unsplas
h.jpg



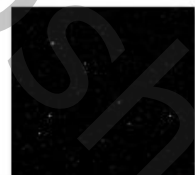
autumn-5511935
_1920.jpg



cassi__female_re
ference_4_by_fae
stock_d7s1nct-ful
lview.jpg



de6r6qe-e2f6d0d
c-0988-45ce-ad8
d-a1c66b01ed8b.
png

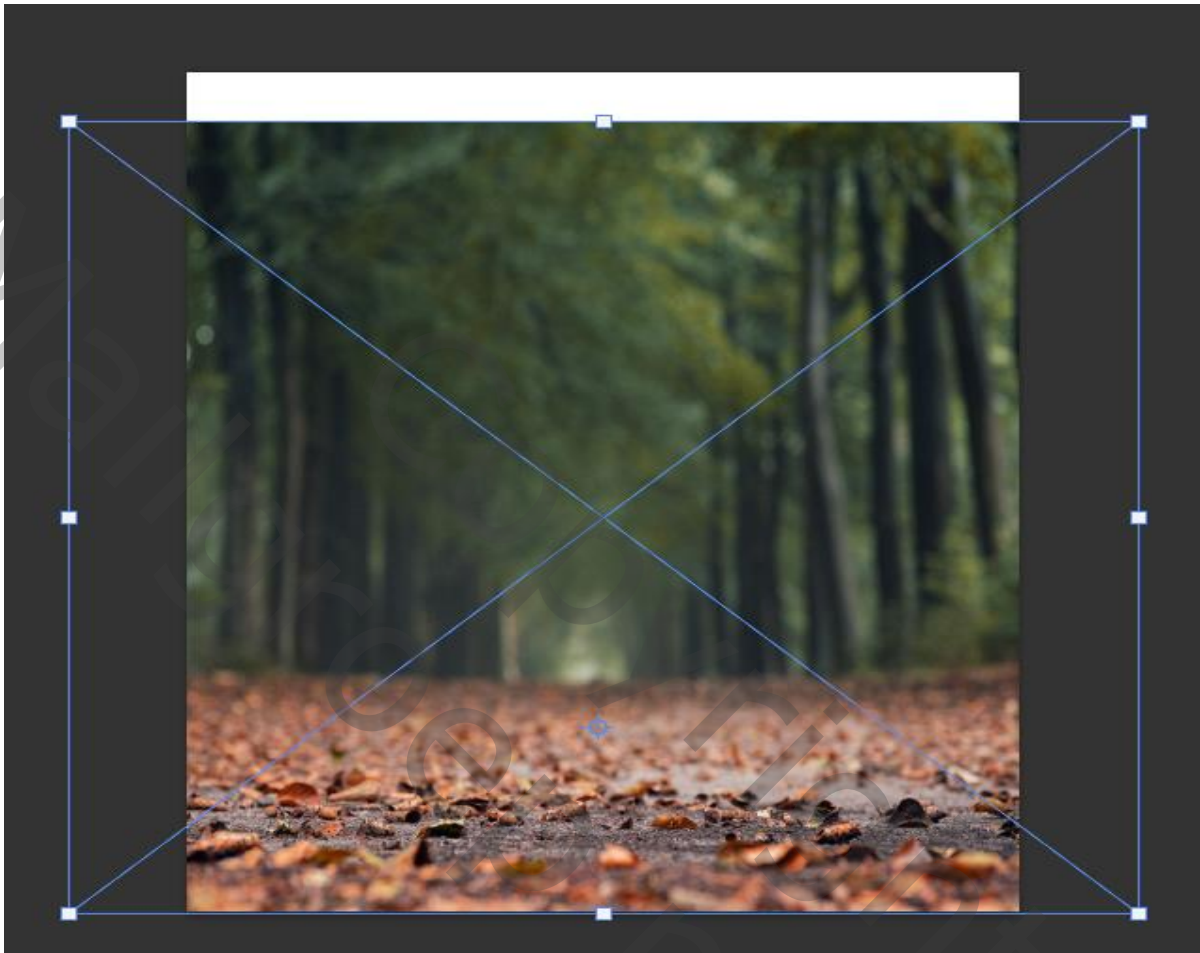


snow_png_by_lor
a_vysotskaya_dbv
duuy-fullview.jpg

Fantasy Mushroom

Geef u lagen een naam, dat werkt vlotter

*Open een nieuw document 1200x1500 px 72 ppi kleur wit
voeg de achtergrond toe en maak passend zie voorbeeld*



*open een laagmasker met verloop van zwart/transparant trek je een paar
keren en lijn tot je enkel het bos ziet*

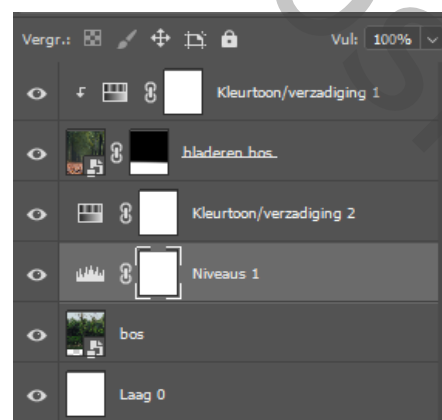
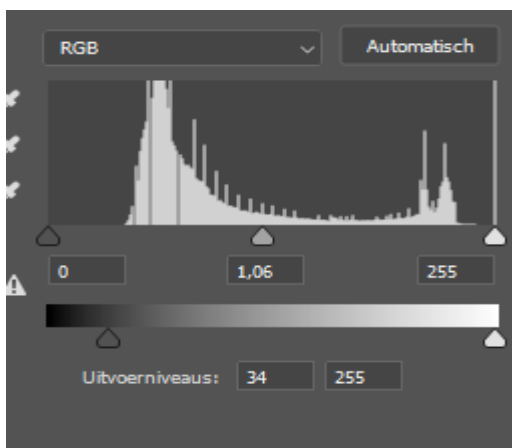


boven de achtergrond de foto foto invoegen , foto uitrekken



Bovenaan een Aanpassingslaag kleurtoon/verzadiging, met uitknipmasker, zet verzadiging op min 19

*boven de foto bos een Aanpassingslaag kleurtoon/verzadiging, met uitknipmasker, kleurtoon min 43 verzadiging min 16
aanpassingslaag niveau, met uitknipmasker*



*De bos laag is actief ,fiter vervagen , gaussiaans vervagen, zet de straal 8,2
Bovenste laag is actief, plaats de uitgeselecteerde paddenstoel op je werkje
en horizontaal draaien*



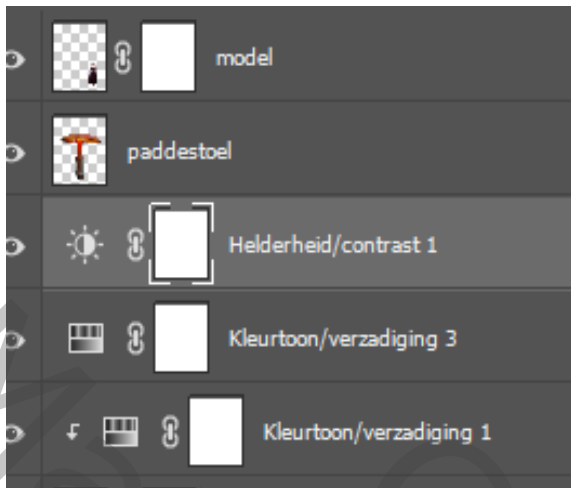
plaats de uitgeselecteerde model op je werkje



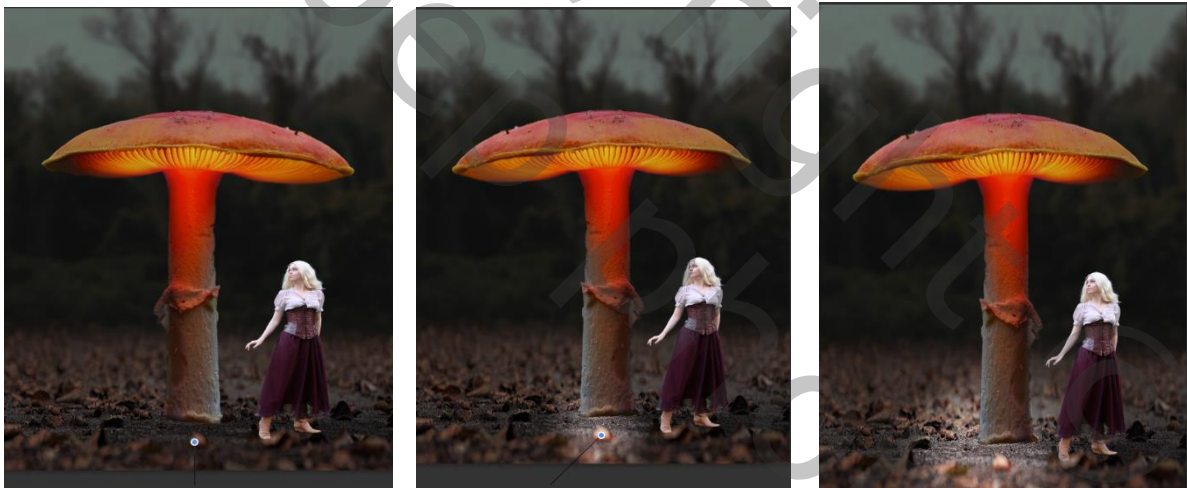
*laag kleurtoon/verzadiging is actief
3de van boven,*

*Aanpassingslaag kleurtoon/verzadiging, en zet de verzadiging op min 28
nog een*

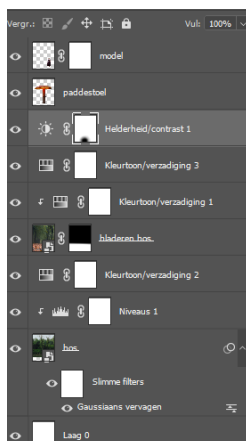
*Aanpassingslaag helderheid/contrast
Helderheid Min 140 contrast 47*



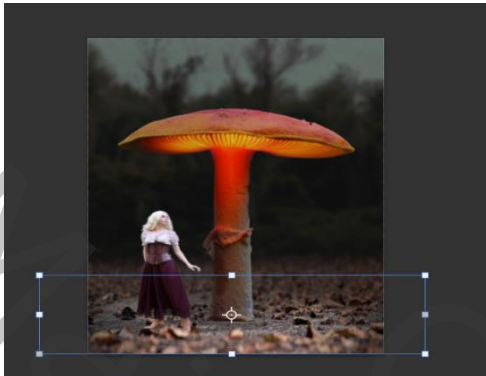
Op de bovenste aanpassingslaag op het laagmasker een radiaal verloop van zwart/transparant trek een enkele lijnen



Op de bovenste aanpassingslaag op het laagmasker een lineair verloop Van wit /transparant op de stam van boven naar onder een lijn trekken



Met transformatie op de zelfde laag wat uittrekken



Onder de laag paddenstoel een aanpassingslaag kleur balans

Zet de instelling op -25 +6 +30

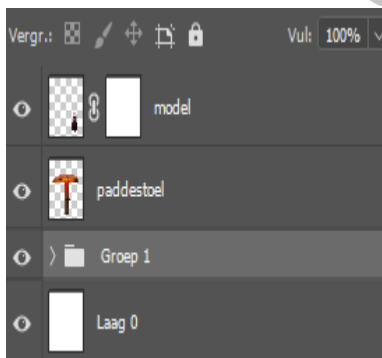
Open een aanpassingslaag helderheid/contrast

Zet de instelling op -24 +63

Aanpassingslaag niveau, invoer op 0 0,82 255 uitvoer 20 255

Zet de laagdekking op 55%

van alle lagen onder de paddenstoel een groep maken



Doe even het vinkje uit van de laag model

Laag paddenstoel is actief, open een aanpassingslaag kleurtoon/verzadiging

Met uitknipmasker, zet de instelling op +166 +42 0



*Aanpassingslaag kleurtoon/verzadiging Met uitknipmasker, kleur aangevinkt Zet de instelling op +194 +67 0
Op het laagmasker een verloop van zwart/transparant enkele lijnen trekken*



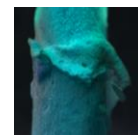
nieuwe laag onder laag model, maak een uitknipmasker met kleur 36d2b4 zacht penseel gr 48px hardheid op 58% ga over de paddenstoel en onder de randen en rond de stam gaan



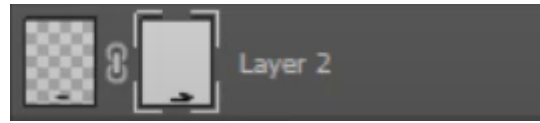
maak een laagmasker met zwart penseel dezelfde instelling over onderkant paddenstoel gaan



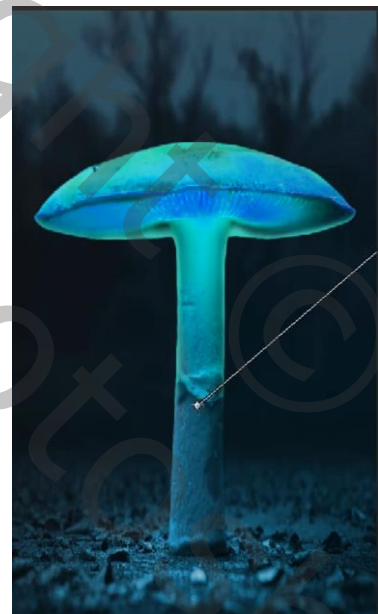
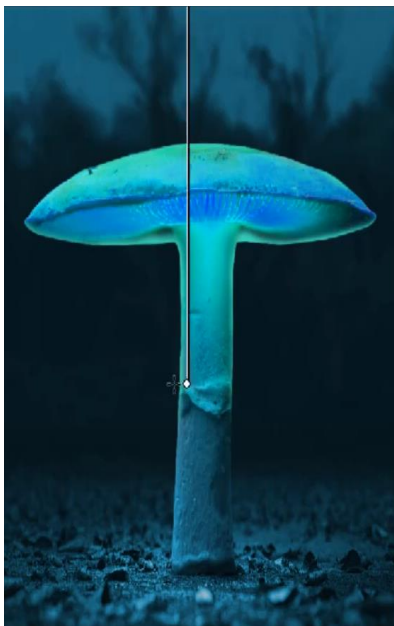
Even de uitstekels zijkant van de stam weg gummen



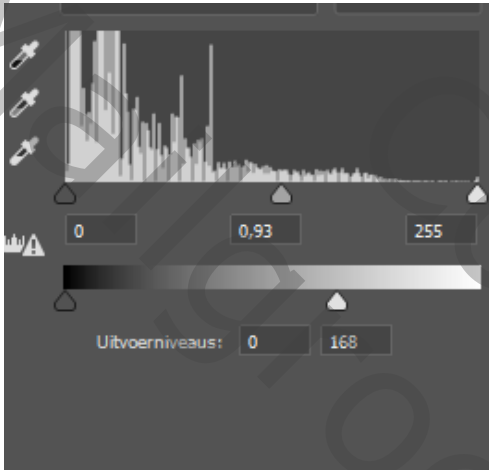
*Een nieuwe laag boven de groeplaag, met zwart zacht penseel
Onder de stam een schaduw maken ,maak een laagmasker en met zwart
Penseel het overtollige verwijderen*



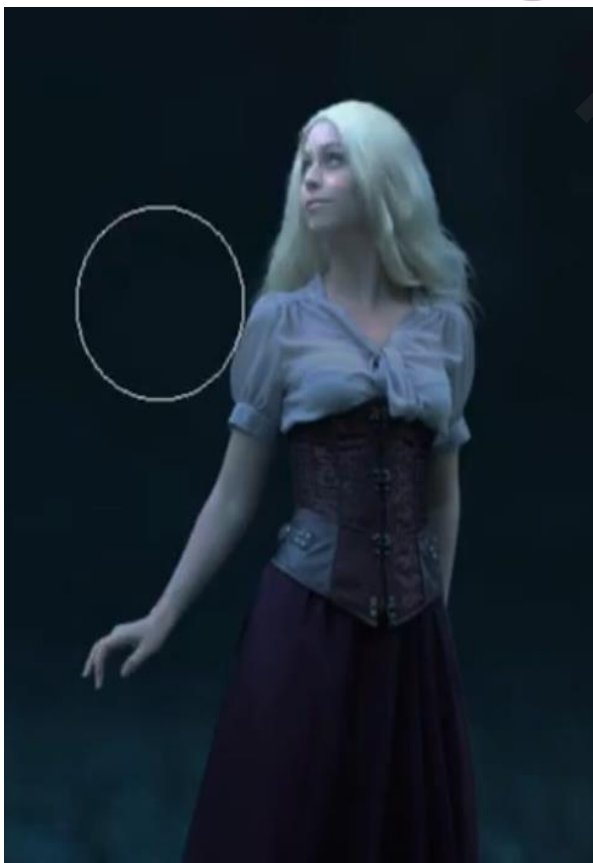
*Boven de laag groep een aanpasingslaag kleurtoon/verzadiging
met uitknipmasker , vullen met kleur aangevinkt, +194 +65 0
op het laagmasker een verloop van zwart/tranparant een lijn trekken
van boven de paddenstoel, en de zijkanten de laagdekking op 78% ,*



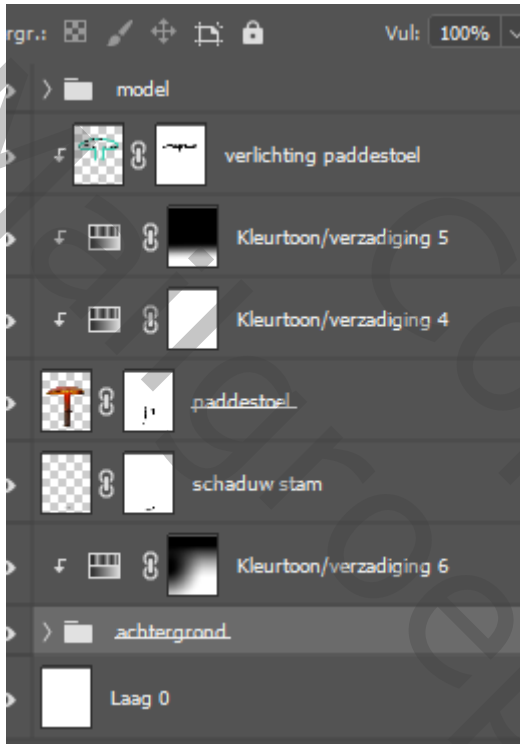
model is terug actief
boven de laag model een aanpassingslaag helderheid/contrast
met uitknipmasker, helderheid -77 contrast -23
aanpassingslaag kleurbalans met uitknipmasker
cyaan -24 magenta +11 geel +27
aanpassingslaag kleurbalans hooglichten m
cyaan -20 magenta +14 geel +14
aanpassingslaag niveau met uitknipmasker



Met zwart penseel op het laagmasker over de haren en zijkant van het model gaan



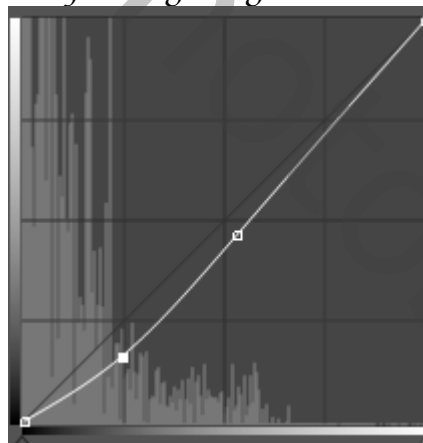
Bovenaan een nieuwe laag ,maak een uitknipmasker
 Met zwart penseel over de laarsen gaan zet de laag modus
 op Zwak licht, en laagdekking op 76%
 alle lagen boven de verlichting paddenstoel een groep van maken



onder de groep model een nieuwe laag
 maken
 met zacht penseel met kleur oodfde
 over de paddenstoel gaan ,zet de
 laagmodus op bleken, laagdekking 17%



onder de laag paddenstoel een nieuwe laag ,
 met een groot penseel kleur 0083bc eenmaal klikken, zet de laagdekking op
 35% ,
 aanpassingslaag curven



*Open de foto sneeuw en voeg toe bovenaan je werkje, laagmodus
kleur tegenhouden
Maak en slim object
Filter vervagen,gaussiaans vervagen zet de straal op 3.0*



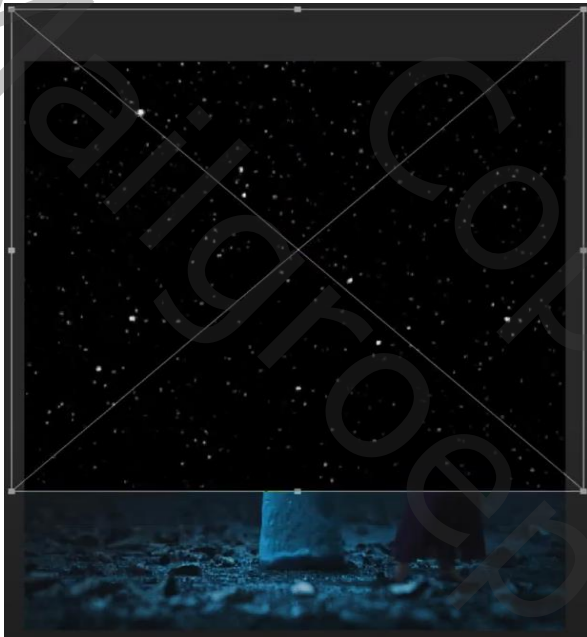
*Maak op de sneeuwlaag een laagmasker,
van zwart/transparant van onder naar boven een
Lijn trekken*



Open nogmaals de foto sneeuw, en plaats op je werkje, maak een slm object

*zet laagmodus op kleur tegenhouden,
transformeer horizontaal*

*maak een laagmasker en met en verloop van zwart/transparant
trek je een lijn van beneden naar boven en van boven naar beneden*



filter vervagen gaussiaans vervagen zet de straal op 0.9

aanpassingslaag kleurbalans , -6 +2 +24

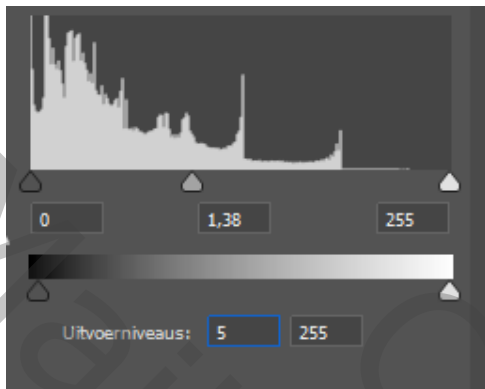
Nieuwe laag bovenaan, met penseel kleur 0083bc, nogmaals grootte 400

Enkele keren klikken op paddenstoel,

Zet laagmodus op bleken en laagdekking op 39%



*Onder de laag paddestoel een aanpassingslaag kleurbalans
Zet de instelling op cyaan+14 magenta +7 geel +11
Nog een aanpassingslaag niveau*



Dit was het dan